

## BASE DE DESCANSO LH TURMALINK PROTECT® CON BAYSCENT® ACE

En **Lufthous®** llevamos años trabajando y desarrollando una filosofía de crecimiento, principalmente orientada al avance y el desarrollo tecnológico.

Para poder solventar las exigencias más primordiales de nuestros días, hemos dispuesto un despliegue de recursos (tanto a nivel técnico, como humano) sin igual. Contamos con las mejores materias primas, un grupo de personas compuesto por especialistas de todos los ámbitos, y como no, la ilusión del primer día intacta, contemplando orgullosos como nuestros objetivos toman forma y llegan a tu hogar.

En este caso, nos enorgullece enormemente presentar un producto destinado al ámbito del descanso y en el que hemos puesto todo nuestro esfuerzo; se trata de la **base de descanso LH TURMALINK LUFTHOUS® CON BAYSCENT ACE**.



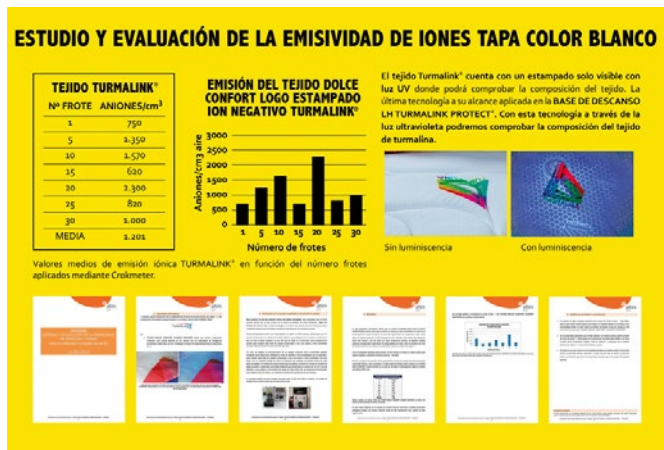
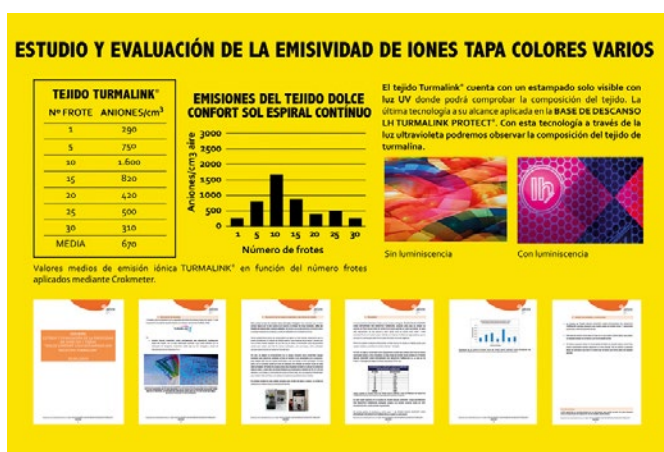
Como es lógico, para que puedas disfrutar de un descanso adecuado, no basta con un buen colchón. Es necesario que exista una base de apoyo adecuada y de calidad.

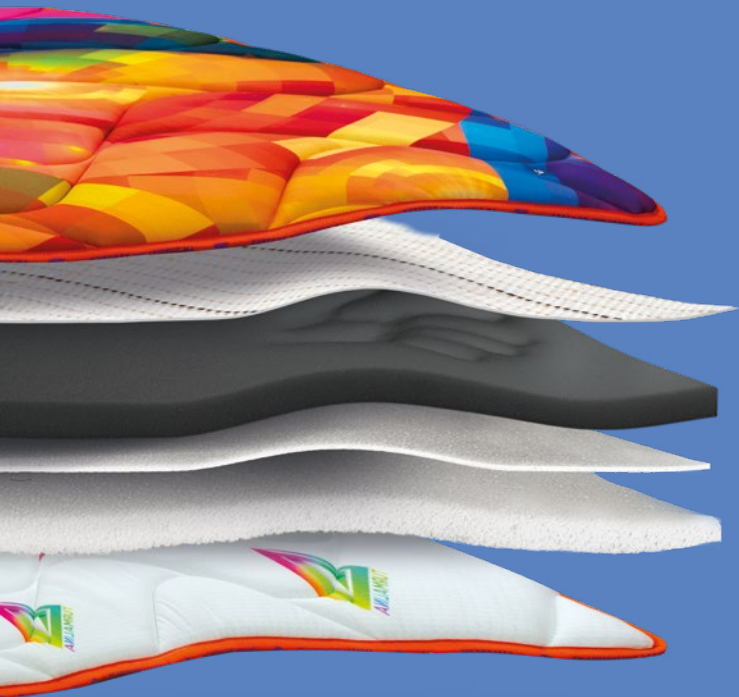
Nuestra nueva base de descanso aporta grandes novedades dentro del mundo del descanso, como el **Memory Soft de Grafeno** o la **turmalina negra**, un mineral con propiedades asombrosas.

Esta tecnología ayuda a protegernos de la contaminación electromagnética.

Descansar bien cada noche y obtener un sueño reparador, requiere que se haga sobre productos de garantía. Nada mejor que empezar desde la base; **LH TURMALINK LUFTHOUS®** para despertar cada mañana como nuevo.

**El mundo del descanso está de enhorabuena y queremos que seas testigo de ello.**





## CAPAS DE LA BASE DE DESCANSO

- **Acolchado Tapa personalizado:** una cara repleta de micropartículas de turmalina y por la otra composición de micro-encapsulado de Bayscent® ACE con vitaminas A, C y E en tejido Stretch con aroma a cítricos.
- **Tejido TURMALINK de 390 Grs. con luminiscencia:** Compuesto de turmalina, un mineral con grandes beneficios para el descanso. Es un potente canalizador de energía y transforma la energía negativa en positiva y de alta frecuencia.
- **Tejido técnico:** Está realizado con tejido de fibra de carbono, plata y cobre.
- **Acolchado Memory Soft Grafeno:** Gracias a esta aplicación se consiguen importantes beneficios, como una mayor flexibilidad, una mejor regulación térmica, mayor transpirabilidad, y en definitiva, la mejor sensación de bienestar posible.
- **TNT:** Tejido que ofrece la mejor transpirabilidad, lo que favorece la mejor preservación del producto.
- **Fibra 250 gramos:** Adecuada para adaptar la temperatura durante los periodos gélidos y cálidos del año.
- **Tejido 390 Grs. Stretch Bayscent® ACE con vitaminas A, C, E y luminiscencia:** BAYSCENT® es una línea de productos innovadores y de excelente calidad con acabados textiles especiales de los Laboratorios TANATEX. Estos acabados se realizan a partir de aceites esenciales micro encapsulados que cuando se liberan refuerzan la sensación de armonía y el bienestar. Las cápsulas liberan esencias beneficiosas de manera gradual para garantizar el máximo efecto de sus especiales propiedades.

## TURMALINA NEGRA, EL MINERAL QUE TE AYUDA A DESCANSAR MEJOR

Se trata de un mineral natural y de carácter complejo en cuanto a su composición, ya que reúne quince elementos distintos; litio, níquel, potasio, silicato complejo de boro, sodio, aluminio, magnesio, etc.

La turmalina al ser un material con propiedades piroeléctricas (genera energía conforme recibe calor), es capaz de producir iones negativos de forma indefinida. Al entrar en contacto con nuestro cuerpo, a través del calor y la fricción, generan un efecto térmico que aumenta la temperatura y la sensación de bienestar.

La **base de descanso LH TURMALINK PROTECT®** contiene 4 piedras de Turmalina negra, que configuran un campo idóneo para el descanso y el bienestar. Estas piedras actúan sobre toda la superficie y sus propiedades le confieren un factor clave, ayudándote a conciliar mejor el sueño, y además a hacerlo de una forma reparadora y placentera.

La turmalina es un mineral **empleado en tejidos antifatiga que tiene características piro piezoeléctricas**, capaz de **generar iones negativos (aniones) indefinidamente, mediante el calor y la fricción.**

Esta emisión o radiación, se encuentra en una frecuencia de onda denominada infrarrojo lejano, utilizada para diferentes técnicas.

Es una forma natural de radiación, capaz de activarse sin estar en contacto con la piel, con numerosas prestaciones.



lufthous®

Bayscent®  
ACE

## Tratamiento Bayscent® ACE en tejido Stretch, creado por el laboratorio BAYER®

BAYSCENT® es una línea de productos innovadores y de excelente calidad con acabados textiles especiales de los Laboratorios TANATEX. **El revestimiento de la bajera con Vitamina A, C y E te acompaña durante el sueño.**

Para completar, la cápsula que contiene dichas vitaminas atribuye a la atmósfera envolvente un refrescante aroma a naranja.

## UN BUEN DESCANSO; LA BASE DE TU BIENESTAR

Quizá alguna vez hayas pasado una mala noche por no disponer del medio adecuado de descanso. Esto puede pasar factura. Por ello, en **Lufthous®** nos aseguramos de que cada uno de nuestros productos se vea sometido a los más estrictos controles de calidad.

Aportamos todas las certificaciones necesarias que verifican el origen y calidad de nuestros materiales.

Tu descanso y bienestar es la mayor recompensa para nuestro equipo. Hazlo como nunca gracias a la base de descanso **LH TURMALINK PROTECT®**.

**Dulces sueños y gracias por confiar en nosotros.**